

Torek, 12.5.2020

SPOZNAVANJE OKOLJA

DOBER DAN. ZADNJIČ SMO SI OGLEDOVALI FOTOGRAFIJE IZ GOZDA, SADOVNJAKA, TRAVNIKA, VRTA. PA TI VEŠ, DA SO TO RAZLIČNI ŽIVLJENJSKI PROSTORI?

KAJ JE SPLOH ŽIVLJENJSKI PROSTOR? TO JE PROSTOR, KJER V SOBIVANJU/SOŽITJU RASTEJO DOLOČENE RASTLINE, ŽIVIJO ŽIVALI IN/ALI LJUDJE. LAHKO JIH JE SOOBLIKOVAL ČOVEK ALI SO TAKE ŽE V NARAVI.

KATERE ŽIVLJENJSKE PROSTORE POZNAŠ? TAKO JE. TO SO TRAVNIK, VRT, SADOVNJAK, GOZD, POLJE. TUDI MESTO IN VAS STA ŽIVLJENJSKA PROSTORA.

IN KAJ ŠE? VINOGRAD, MLAKE, PAŠNIK, PUŠČAVA, PLANINA ...

TU SPODAJ SI LAHKO OGLEDAŠ RAZLIČNE ŽIVLJENJSKE PROSTORE, KI SO V NAŠI OKOLICI.

ŽIVLJENJSKI PROSTORI :

MESTO

JE VEČJE ALI VELIKO NASELJE, ZA KATEREGA JE ZNAČILNO, DA JE V NJEM VELIKO RAZLIČNIH ZGRADB, VELIKO PROMETA TER V NJEM ŽIVI IN DELA VELIKO LJUDI. V NJEM PA ŽIVIJO TUDI ŽIVALI IN SEVEDA RASTEJO RASTLINE. PREBIVALCI MEST SO MEŠČANI.



DOMŽALE, NAŠE MESTO (fotografijo sem vzela iz spleta)

VAS

JE MANJŠE NASELJE, KJER JE MANJ ZGRADB (VEČINOMA SO HIŠE), KJER JE MANJ CEST – MANJ PROMETA, KJER ŽIVI MANJ LJUDI. TAM SO TUDI KMETIJE S POLJI, TRAVNIKI... PREBIVALCI VASI SO VAŠČANI. VAS JE VELIKO BOLJ »ZELENA« KOT MESTO.



DEPALA VAS



VAS TIHABOJ V SLOVENIJI (obe fotografiji vasi sem vzela iz spleta)

VRT

VRT IMAMO PONAVIDI OB HIŠAH. LAHKO JE OGRAJEN ALI PA NE. RAZDELJEN JE NA GREDICE. MED NJIMI SO OZKE POTKE. NA NJEM GOJIMO RAZLIČNE VRSTE ZELENJAVE, MESTO PA NAJDEJO TUDI ROŽE (CVETLIČNA GREDICA), JAGODE IN ZAČIMBE. VRT VEČINOMA OBDELUJEMO ROČNO.



NA VRTU IMAMO LAHKO TUDI VISOKE GREDE IN RASTLINJAKE.



POLJE, NJIVA

JE ZEMLJIŠČE ZA GOJENJE KULTURNIH, KRMNIH RASTLIN. JE VELIKO VEČJE KOT VRT IN NA ENEM POLJU RASTE SAMO ENA VRSTA RASTLIN. TAM RASTEJO npr. RAZLIČNA ŽITA (JEČMEN, RŽ, PŠENICA, KORUZA), AJDA, KROMPIR, OLJNA REPICA ...

KER JE POLJE OGROMNO, GA LJUDJE OBDELUJEJO S STROJI: S TRAKTORJI Z RAZLIČNIMI PRIKLJUČKI, S KOMBAJNI ...



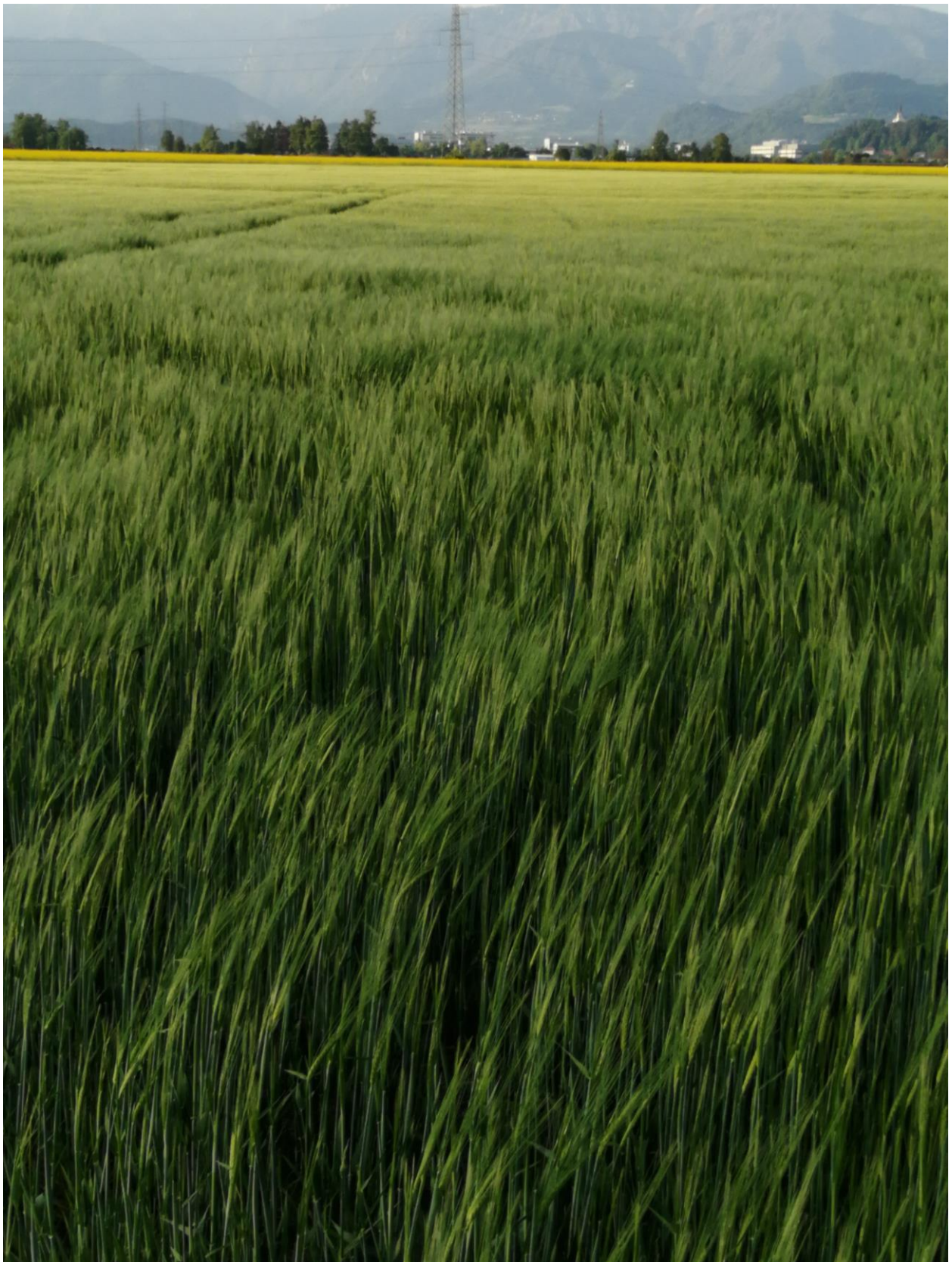
POLJE Z MLADO KORUZO



POLJE RDEČE DETELJE (INKARNATKE) IN V DALJAVI JE RUMENI PAS. TO JE POLJE OLJNE REPICE.



POLJE OLJNE REPICE OZ. OLJNE OGRŠČICE



POLJE OZ.CELO »MORJE« MLADEGA JEČMENA.

MENGEŠKO POLJE (IN TUDI DRUGA POLJA SEVEDA) JE SEDAJ PRAVA »PAŠA« ZA OČI. POJDITE NA SPREHOD IN NAJ SE VAM OČI SPOČIJEJO NA ČUDOVITIH BARVAH.

PARK

V PARKIH OBČUDUJEMO IN SPOZNAVAMO RAZLIČNE RASTLINE: ROŽE, GRMOVJA, DREVESA. ZA RASTLINE V PARKIH SKRBIJO VRTNARJI. LJUDJE SE SPREHAJAJO PO ZA TO DOLOČENIH POTKAH.



OBČINSKI PARK



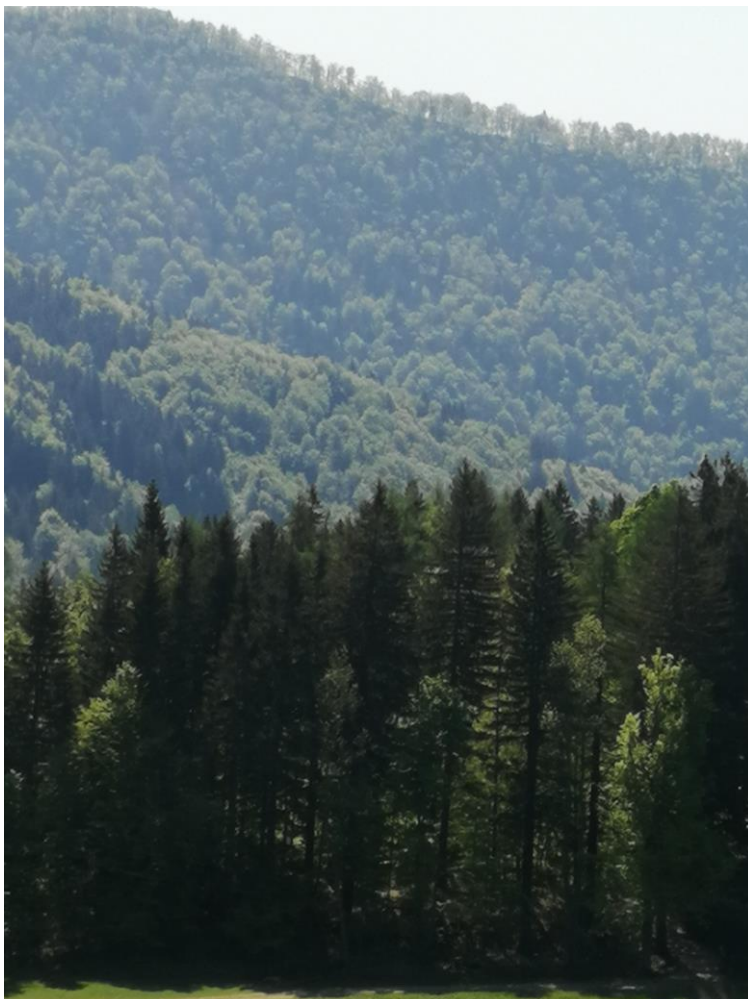
ARBORETUM – VOLČJI POTOK

GOZD

JE PROSTOR, KJER RASTEJO GOZDNA DREVESA : IGLAVCI (BOR, SMREKA, JELKA, MACESEN) IN LISTAVCI (BUKEV, HRAST, GABER, JELŠA ...) IN PODRAST (KAR RASTE POD DREVESI) TER ŽIVIJO GOZDNE ŽIVALI. NAM NAJBLIŽJI GOZD RASTE NA ŠUMBERKU, KJER JE VEČ TEMATSKIH POTI, PO KATERIH LAHKO ODKRIVAMO POSEBNOSTI GOZDA.



TEMATSKA GOZDNA UČNA POT NA ŠUMBERKU (fotografijo sem vzela iz spleta)



GOZD NAD JESENICAMI, NAD JAVORNIŠKIM ROVTOM



GOZDNI TROJČEK: ČRNA JELŠA, BUKEV IN SMREKA (od leve proti desni)

SADOVNJAK

JE PROSTOR, KJER RASTEJO SADNA DREVESA. LAHKO JE CEL NASAD JABLAN IN/ALI HRUŠK, ALI NASAD BRESKEV ... LAHKO JE SADOVNJAK ZELO VELIK, LAHKO JE MANJŠI IN GA IMAMO OB HIŠI. NAM NAJBLIŽJI SADOVNJAK JE NA BRDU PRI LUKOVICI.



POSKUSNI SADOVNJAK BRDO (obe fotografiji sem vzela iz spleta)

TRAVNIK

JE PROSTOR, KJER RASTE TRAVA. NA TRAVNIKU PA NE RASTE SAMO TRAVA, AMPAK SO MED NJO POMEŠANE TUDI TRAVNIŠKE CVETICE. TRAVNIK JE V TEM SPOMLADANSKEM ČASU, KO VSE CVETI, PRAV LEP. PO TRAVI PA NE SMEMO SKAKATI ALI HODITI, KER RASTLINE PRI TEM POLOMIMO. TRAVO BODO KMALU POKOSILI (NEKJE SO JO ŽE), POSUŠILI (ALI JO POBALIRALI – NAREDILI BALE) IN SPRAVILI ZA KRMO ŽIVALI V ZIMSKEM ČASU.



PAŠNIK

JE PROSTOR, KJER TUDI RASTE TRAVA, VENDAR TE TRAVE NE KOSIJO, TEMVEČ JO POPASEJO (POJEDO) ŽIVALI, KI SE PASEJO NA PAŠNIKU. TO SO LAHKO KRAVE, KONJI, OVCE ALI KOZE.



MANJŠI OGRAJEN PAŠNIK ZRAVEN KMETIJE PRI POLJSKI CESTI.



PLANINSKI PAŠNIK NAD JESENICAMI

MLAKA

JE ŽIVLJENSKI PROSTOR Z VODO, KJER RASTEJO RASTLINE PRILAGOJENE NA ŽIVLJENJE V VODI ALI OB NJEJ IN ŽIVIJO ŽIVALI, KI SO VEZANE NA ŽIVLJENJE V VODI ALI OB NJEJ.



ENA OD MLAK V BLIŽINI PRISTAVE, JAVORNIŠKI ROVT



TUDI TA MLAKA JE OD TAM.

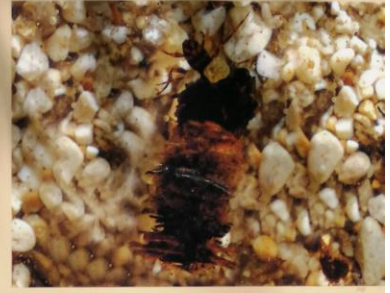
ŽIVLJENJE V MLAKI



Navadni pupek - *Triturus vulgaris*



Obrobljeni kozak - *Dytiscus marginalis*



Ličinka mladoletnice - *Limnephilus* sp. (larvae)



Uhati mlakar - *Radix peregra*



Ličinka obrobljenega kozaka
- *Dytiscus marginalis* (larvae)



Ličinka mladoletnice - *Sericostoma* sp. (larvae)



Hrbtoplovka - *Notonecta glauca*



Ličinka kačjega pastirja - *Aeshna* sp. (larvae)



Ličinka mladoletnice - *Stenophylax* sp. (larvae)



Navadna potočna postranica - *Gammarus pulex*



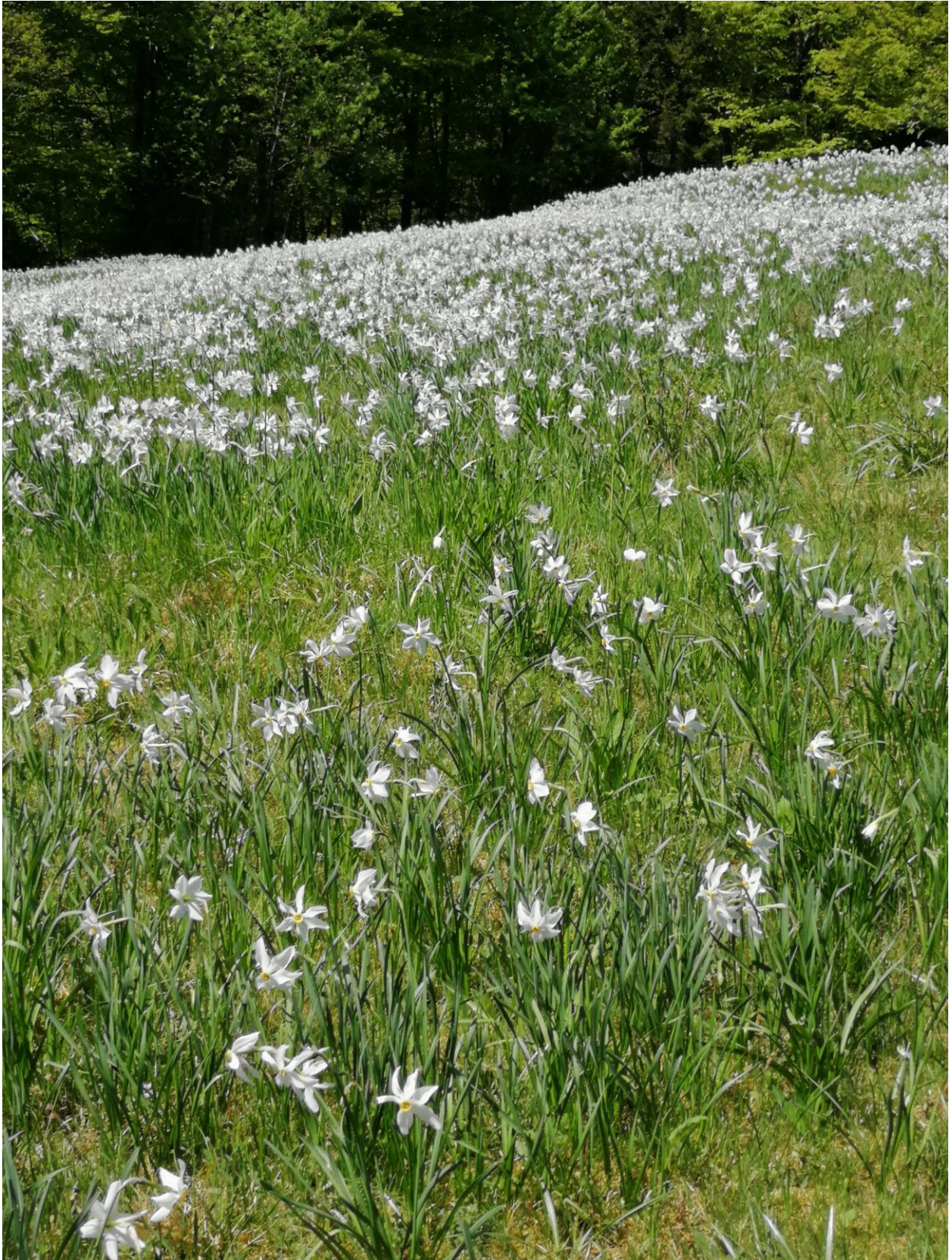
Ličinka blatnice - *Sialis* sp. (larvae)



Ličinka mladoletnice - *Limnephilus* sp. (larvae)

TO JE SAMO NEKAJ ŽIVLJENJSKIH PROSTOROV, KI JIH POZNAMO. UPAM, DA STE ZVEDELI KAJ NOVEGA IN DA SO VAM BILE FOTOGRAFIJE VŠEČ.

KAKO LEP JE SVET OKOLI NAS, PA VIDIŠ TUDI NA TEJ FOTOGRAFIJI.



CELO POBOČJE SAMIH NARCIS, JAVORNIŠKI ROVT NAD JESENICAMI

FOTOGRAFIJE : MARIJA PETARKA,
razen tistih, kjer je označeno, da sem jih prenesla s spleta

